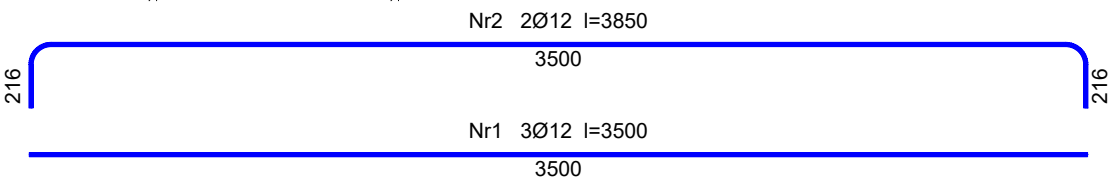
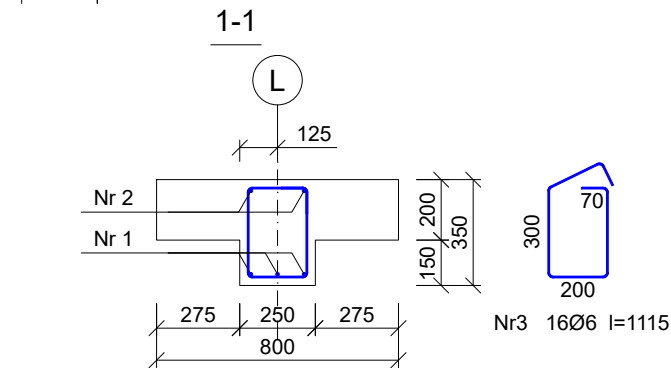
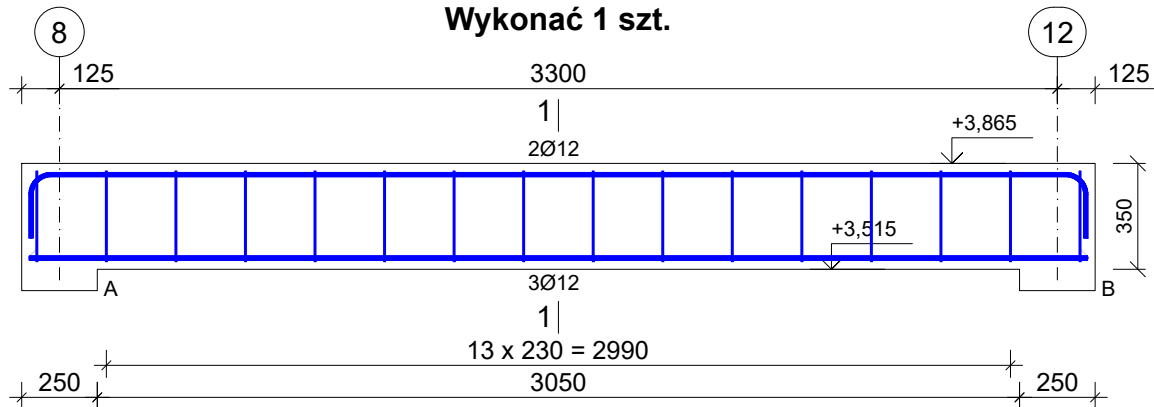


Zbrojenie belki żelbetowej - Bż12

Wykonać 1 szt.



Wykaz prętów								
Nr	Średnica [mm]	Długość [mm]	Liczba [szt.]			Długość całkowita [m]		
			prętów w 1 elemencie	elementów	całkowita prętów	B500SP		
						Ø6	Ø12	
Zbrojenie belki żelbetowej - Bż12 - wykonać 1 szt.								
1	12	3500	3	1	3		10,50	
2	12	3850	2	1	2		7,70	
3	6	1115	16	1	16	17,84		
Długość całkowita wg średnic						[m]	17,9	18,1
Masa 1 m pręta						[kg/m]	0,222	0,888
Masa prętów wg średnic						[kg]	4,0	16,1
Masa prętów wg gatunków stali						[kg]		20,1
Masa całkowita						[kg]		21

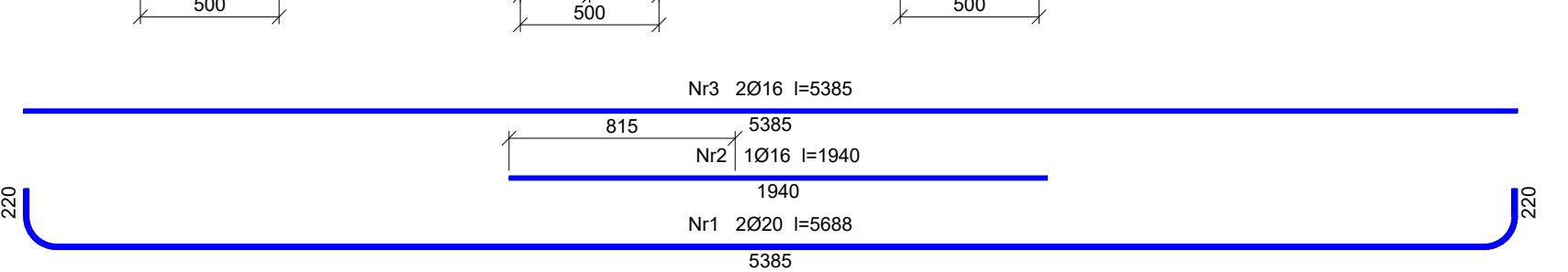
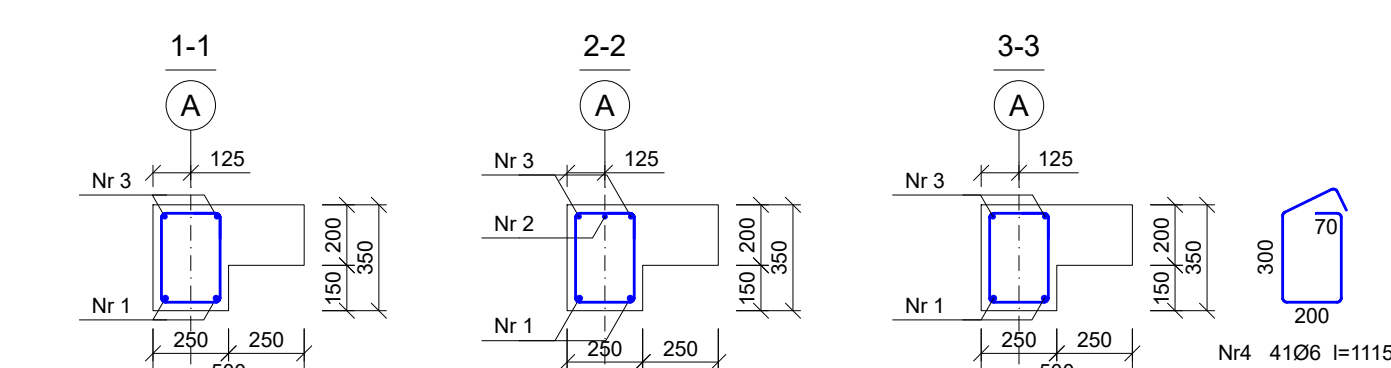
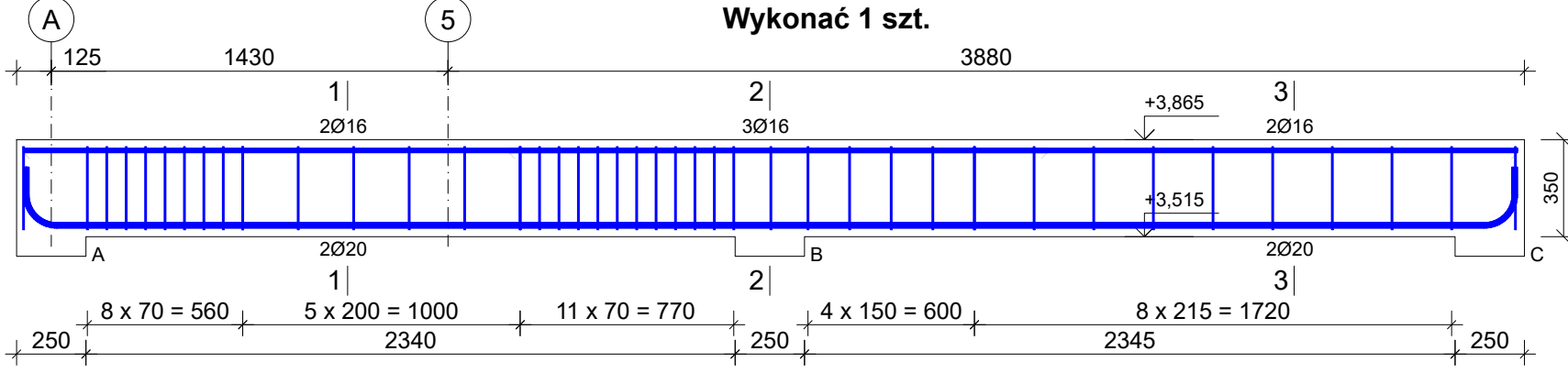
UWAGA: Długość pręta jest długością obliczoną na podstawie wymiarów w osi pręta (metoda B wg EN ISO 3766)

Beton C25/30 (B30)  
Stal B500SP  
Otulina c<sub>nom</sub>=25 mm

- Elementy żelbetowe wibrować;
- Poziomy elementów sprawdzać na budowie;
- Z fundamentów wyprowadzić startery dla słupów i rdzeni żelbet.
- Wymiary elemenytów podane w [mm], a poziomy w [m];
- Rysunki rozpatrywać łącznie z projektami architektonicznymi i branżowymi;
- Beton pielęgnować, wibrować, chronić przed nadmiernym słońcem lub mrozem.;
- Pręty po długości łączyć ze sobą na zakład min 45Ø;
- Wieżce żelbetowe zbroić prętami podłużnymi 4Ø12 i strzemion Ø6 w odstępach co 25cm

Zbrojenie belki żelbetowej - Bż13

Wykonać 1 szt.



Wykaz prętów

Nr	Średnica [mm]	Długość [mm]	Liczba [szt.]			Długość całkowita [m]		
			prętów w 1 elemencie	elementów	całkowita prętów	B500SP		
						Ø6	Ø16	Ø20
Zbrojenie belki żelbetowej - Bż13 - wykonać 1 szt.								
1	20	5688	2	1	2			11,38
2	16	1940	1	1	1		1,94	
3	16	5385	2	1	2		10,77	
4	6	1115	41	1	41	45,72		

UWAGA: Długość pręta jest długością obliczoną na podstawie wymiarów w osi pręta (metoda B wg EN ISO 3766)

Beton C25/30 (B30)  
Stal B500SP  
Otulina c<sub>nom</sub>=25 mm

INWESTOR: GMINA MIASTO ZAKOPANE UL. KOŚCIUSZKI 13, 34-500 ZAKOPANE		ADRES INWESTYCJI: ul. Sabały 10 34-500 Zakopane nr dz. ewid. 611	
BUDOWA PRZEDSZKOLA I ŻŁOBKA WRAZ Z ZAGOSPODAROWANIEM TERENU I INFRASTRUKTURĄ TECHNICZNĄ ORAZ ROZBIÓRKA ISTNIEJĄCEGO PRZEDSZKOLA			
JEDNOSTKA PROJEKTOWA: <div>SILESIA Architekci</div> ul. Rolna 43, 40-555 Katowice, tel. 032 745 24 24, 601 639 719	Wykonawcy:  Projektował: inż. Tomasz Bober  Sprawdził:	UPRAWNIENIA:  SLK/3234/POOK/10 upr. bud. w specjalności konstrukcyjno-budowlanej do projektowania bez ograniczeń	PODPIS:  
UWAGI: WYMIAROWANIE /mm/	Zbrojenie belek żelbetowych Bż12 i Bż13	BRANŻA: KONSTRUKCJA	SKALA 1:25
DATA: 03.03.2025	FAZA: PROJEKT WYKONAWCZY	NUMER ARKUSZA:	Kw.49